

MC1 4G智能执法仪

超薄高清大屏!



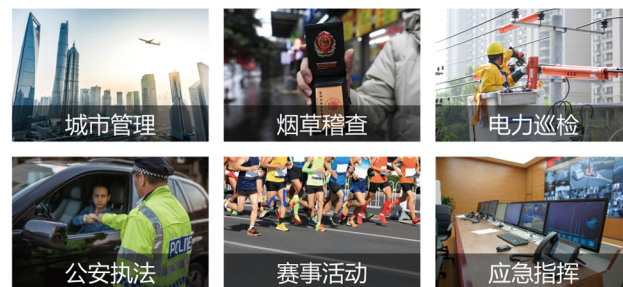
产品特点

- **3.2寸高清大屏**
3.2HVGA
可以自由安装APP软件
- **超薄设计**
整机超薄
20.1mm
- **三摄像头设计**
多方视频会议(平台搭配支持)
- **NFC身份证识别**
身份证识别
RFID考勤
- **指纹识别**
按压式
升级安全防护

基础功能



应用领域



4G智能执法仪 MC1

硬件信息		显示信息	
处理器	四核 64位 1.5GHz	显示屏	3.2英寸HVGA竖屏
内存	16GB ROM + 2GB RAM	触摸屏	电容式触摸屏CTP。支持手套模式和溅水操作
密码模块	内置智能安全加密芯片	视场角	像素广角大于等于90度, 畸变小于20%
可靠性		无线传输	
防护等级	符合GB4208-2008中IP68防护等级要求	2G/3G/4G实时传输	LTE 全网通, 支持国内所有运营商2G/3G/4G频段, 支持分集天线。
工作环境	-10°C~50°C, 湿度小于95% (无凝结)	WIFI功能	支持802.11b/g/n
防摔高度	2米	蓝牙	支持BT4.0
结构信息		其他信息	
支持	108.1mm×63mm×20.1mm (不含背夹、外接设备)	数据接口	USB 2.0
重量	180g (不含外接设备), 211g (含外接设备)	NFC	支持二代身份证识别 (依赖网络和授权)
按键	机器两侧有7颗独立物理按键, 实现一键拍照, 一键视频, 一键录音, 及相关操作(标记键、SOS键、PTT对讲键)	安全芯片	支持
视频参数		指纹识别	支持按压式指纹识别
视频输入	双主摄像头分辨率1920*1080; 副摄像头分辨率1920*1080; 外挂摄像头分辨率为1920*1080	充电方式	支持专用适配器、USB接口充电和车载充电,DC 5V,2000mA
视频传输	1080p/15帧, 码率根据网络可调	电池	可拆卸结构设计, 支持不断电更换电池, 采用4.35V高压电芯,2650mAh
视频录像	编码方式: H.264, 硬编码 分辨率: 1080p/25帧, 720p/30帧 支持预录延录功能, 设置可选, 码率可调	存储介质容量	出厂默认存储空间为32G, 可选64、128G存储。
照片格式	输出像素数≥1200万	操作系统	Andriod7.0
定位信息			
卫星定位	内置GPS和北斗二代组合定位功能		