

# BS1 超小智能布控机器人

为一线人员减负增效!

50%  
体积缩小

40%  
重量减轻

8H  
超长待机



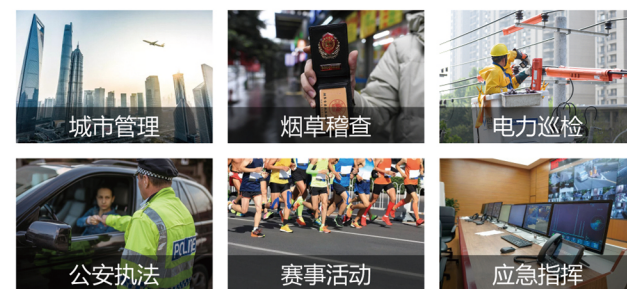
## 产品特点

- **2.0寸触摸屏**  
支持本机设置  
支持双向视频会议
- **超小体积**  
体积-55%，重量-40%  
续航同样达到8小时
- **双摄像头**  
200万摄像头，用于视频会议  
12倍变焦镜头用于细节查看
- **双系统**  
Android+Linux用于算法集成  
和业务拓展
- **便携提绳**  
机器腰身自带提绳  
即提即走

## 基础功能



## 应用领域



## 超小智能布控机器人 BS1

硬件信息		显示信息	
主处理器	高通8核处理器	触摸显示屏	2.0寸高清触摸屏 屏幕分辨率320*240
内存	16GB ROM + 2GB RAM	音频信息	
可靠性		音频采集	内置MIC，采集范围20平方米
防护等级	符合GB4208-2008中IP66防护等级要求	对讲	支持(通过触摸屏可直接操作，也可以配蓝牙耳机或手咪)
工作环境	-10°C~50°C，湿度小于95% (无凝结)	喇叭	2030密闭音腔
结构信息		通讯信息	
尺寸	127mm×190mm (不含外接设备)	公网	支持全网通4G网络，双卡双待，天线内置
重量	2.5KG (不含外接设备)	WIFI	支持802.11b/g/n; 支持2.4G/5G; 支持AP模式，可使用手机、平板连接操作
按键	机器有2颗按键 (开关机键及强制下载键)	蓝牙	支持BT4.0
视频功能		卫星定位	支持GPS+北斗双模
摄像头像素	200W	辅助定位	支持基站定位
传感器	CMOS	USB	Type-C接口
图像尺寸	1920*1080	存储信息	
帧率	1080P 25帧/30帧	SD卡	支持TF接口，push型 最大容量支持256GB，支持自动循环覆盖
视频格式	H.265/H.264	硬盘	支持1.8寸 M.2固态硬盘 (选配)
红外夜视	50米	其他信息	
云台功能		扩展	预留RS485串口，可外接温湿度、雷达等传感器
成像器件	逐行扫描IMX290-1/2.8 星光CMOS传感器	电源	内置10Ah锂电池，可持续工作9小时 配备充电器12.6V/3A
有效像素	2.0M像素	操作系统	Android+Linux双系统 Andriod7.0
焦距	10X光学变倍，12X数字变倍		
水平云台	360°连续旋转		
垂直云台	-15°-90°旋转		
巡航扫描	8条		
预置点	255个		