

BX2 超低码流布控球

弱信号保障流畅视频传输!



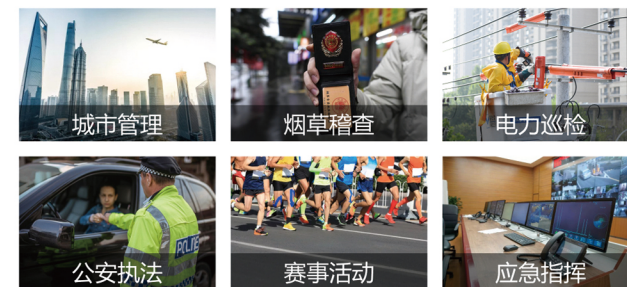
产品特点

- 超低码流**
 1080P-500K
 D1 - 50K
- 固态存储**
 超大存储 (选配)
 支持1T固态硬盘
- 双系统**
 Android用于业务软件定制
 Linux用于算法集成
- 智能算法**
 网络机芯
 内置多种算法

基础功能



应用领域



超低码流布控球 BX2

硬件信息		通讯信息	
处理器	8核	公网	支持全网通网络, 双卡双待, 无网络自动切换, 天线内置
内存	16GB ROM + 2GB RAM	WIFI	IEEE 802.11a/b/g/n/ac 2.4G&5G; 支持AP模式, 可连接手机、平板操作
可靠性		卫星定位	支持北斗+GPS双模
防护等级	符合GB4208-2008中IP66防护等级要求	USB	Type-C接口
工作环境	-10°C~50°C, 湿度小于95% (无凝结)	蓝牙	支持BT4.0
结构信息		存储信息	
尺寸	160mm×248mm (不含外接设备)	SD卡	支持TF接口, push型, 最大容量支持256GB, 支持自动循环覆盖
重量	4.0 KG (不含外接设备)	M.2 固态硬盘	支持1.8寸M.2固态硬盘 (选配)
按键	1个复位, 1个开关机按键	其他信息	
视频功能		电源	内置10Ah锂电池, 可持续工作10小时 配备充电器12.6V/3A
图像尺寸	1920*1080, H.265/H.264	安装方式	三脚架, 复合磁力吸盘, 固定支架
帧率	1080P 25帧	操作系统	Android+Linux双系统 Andriod7.0
红外夜视	50米	云台功能	
云台功能		成像器件	逐行扫描IMX322-1/2.9"高性能CMOS传感器
有效像素	2.0M像素, 支持18X光学变倍	预置点	255个
云台	水平360° 垂直-15°~90°	显示信息	
显示信息		显示屏	OLED显示屏, 记录显示设备状态
音频信息		音频格式	AAC/ADPCM/G711
拾音	高灵敏拾音器, 采集范围50平米	对讲	支持(可配蓝牙耳机或手咪)